



Rapport de la Situation Epidémiologique

Maladie a Virus Ebola en Guinée

14 Août 2015

I. Points saillants

- Un (1) nouveau cas confirmé dans le pays, dans la préfecture de **Forécariah**, sous-préfecture de **Moussayah**, village **Doto** ; le cas était un contact connu et suivi, et grand frère du dernier cas confirmé de **Bouramayah (Forécariah)**;
- **Soixante-dix-sept (77)** décès communautaires notifiés tous sécurisés ;

II. Dynamique de l'épidémie:

Table 1. Répartition des cas notifiés par préfecture le 14/08/2015, Guinée

Préfecture de résidence	Cas Confirmés	Cas Probables	Cas Suspects	Total
Forecariah	1	0	3	4
TOTAL	1	0	3	4

Table 2. Décès communautaires notifiés à la date du 14/08/2015, Guinée

Décès Communautaires		Total décès
Enterrements Sécurisés	Enterrements Non-sécurisés	
77 (dont 00+)	0	77

Données épidémiologiques et cartes disponibles sur <http://guinea-ebov.github.io/>


Guinée - Epidémie de la Maladie à virus Ebola
Table 3. Situation des patients dans les centres de traitement et de transit fonctionnels, 14/08/2015, Guinée

	Conakry CTE	Coyah CTE	Macenta CTE	N'zérékoré CTE	Kindia CTE	Boké CTE	Forécariah CTE	Siguiiri CDT	Total
Cas confirmés	7	0	0	0	0	0	1	0	8
Cas suspects	0	0	0	0	1	0	4	0	5
Sorties guéris	1	0	0	0	0	0	0	0	1
Décédés	0	0	0	0	0	0	0	0	0
Total hospitalisés au CTE	7	0	0	0	1	0	5	0	13

Table 4. Capacité des CTE et CDT en Lits, 14/08/2015, Guinée

Centres	Section Suspects (Lits)	Section Probable (Lits)	Section Confirmé (Lits)	Total (Lits)
CTE Nongo	16	0	32	48
CTE Coyah	12	8	40	60
CTE Macenta	12	8	10	30
CTE N'Zerekore	3	0	3	6
CDT Siguiiri	4	6	10	20
CTE Forécariah	5	6	12	23
CDT Kérouané	4	6	10	20
CDT Kamsar	3	2	5	10
CTE Beyla	3	0	2	5
CTE Boke	17	0	12	29
CTE Kindia	8	8	46	62
Total	87	44	182	313

Table 5. Etats des Laboratoires, 14/08/2015, Guinée

N°	Laboratoires	Localisation	Etat du Laboratoire
1	CREMS	Kindia	Fonctionnel
2	CTS	Conakry	Fermé
3	EUMLab	Coyah	Fonctionnel
4	IP France	Macenta	Fonctionnel
5	IPD Donka	Conakry	Fonctionnel
6	KPLAN	Conakry	Fonctionnel
7	KPLAN	Forecariah	Fonctionnel
8	PHAC	Boké (Kamsar)	Fonctionnel
9	REDC	Conakry	Fonctionnel
10	Labo Mobile	Dubréka (Tanene)	Fonctionnel



Guinée - Epidémie de la Maladie à virus Ebola

Table 6. Situation du suivi des contacts, 14/08/2015, Guinée

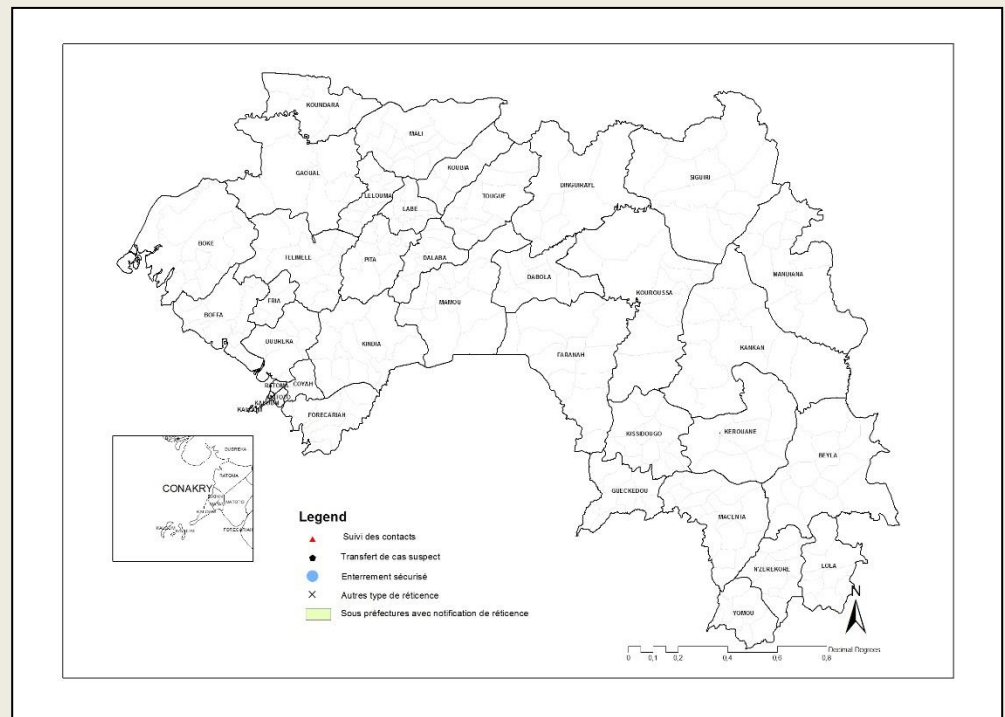
Contacts	Nombre
Nouveaux contacts du jour	1
Nombre de contacts sortis ce jour	2
Nombre de contacts confirmés ce jour	1
Contacts à suivre	739
Contacts suivis	729
Contacts non suivis	10
% non suivis	1,4

Table 7. Nouveaux cas confirmés pendant la semaine 33 (10 août - 16 août 2015), Guinée

Préfecture	Semaines			10-aout	11-aout	12-aout	13-aout	14-aout	15-aout	16-aout	Semaine 33	Contacts listés
	30	31	32									
Matoto	1	0	0	0	0	0	0	0	0	0	0	9
Matam	0	0	0	0	1	0	1	0	0	0	2	120
Ratoma	2	1	1	0	0	0	0	0	0	0	0	57
Forécariah	0	0	1	0	0	0	0	1	0	0	1	522
Coyah	1	0	0	0	0	0	0	0	0	0	0	1
Total	4	1	2	0	1	0	1	1	0	0	3	709

Carte 1. Sous-préfectures où des réticences ont été signalées par les équipes de la riposte/suivi, 14/08/2015, Guinée

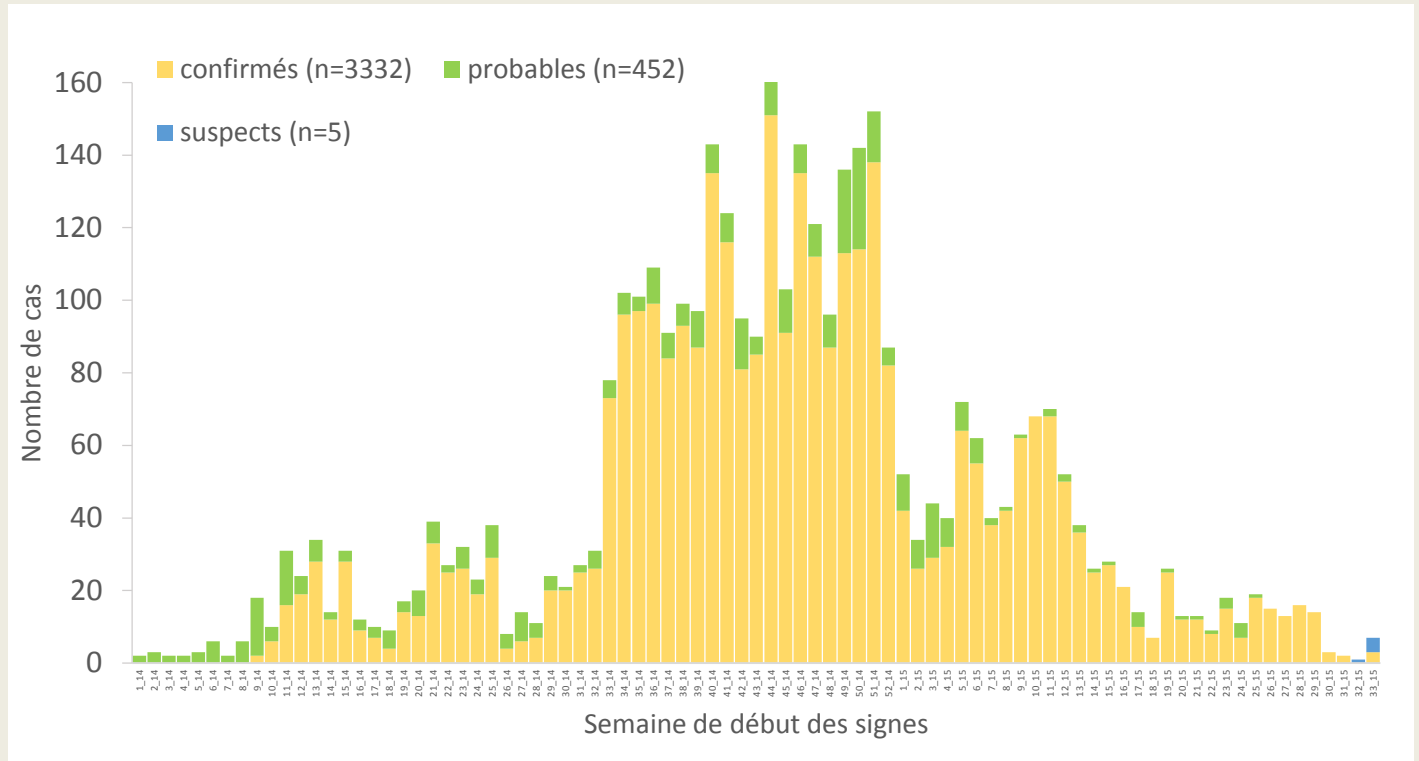
Aucune réticence





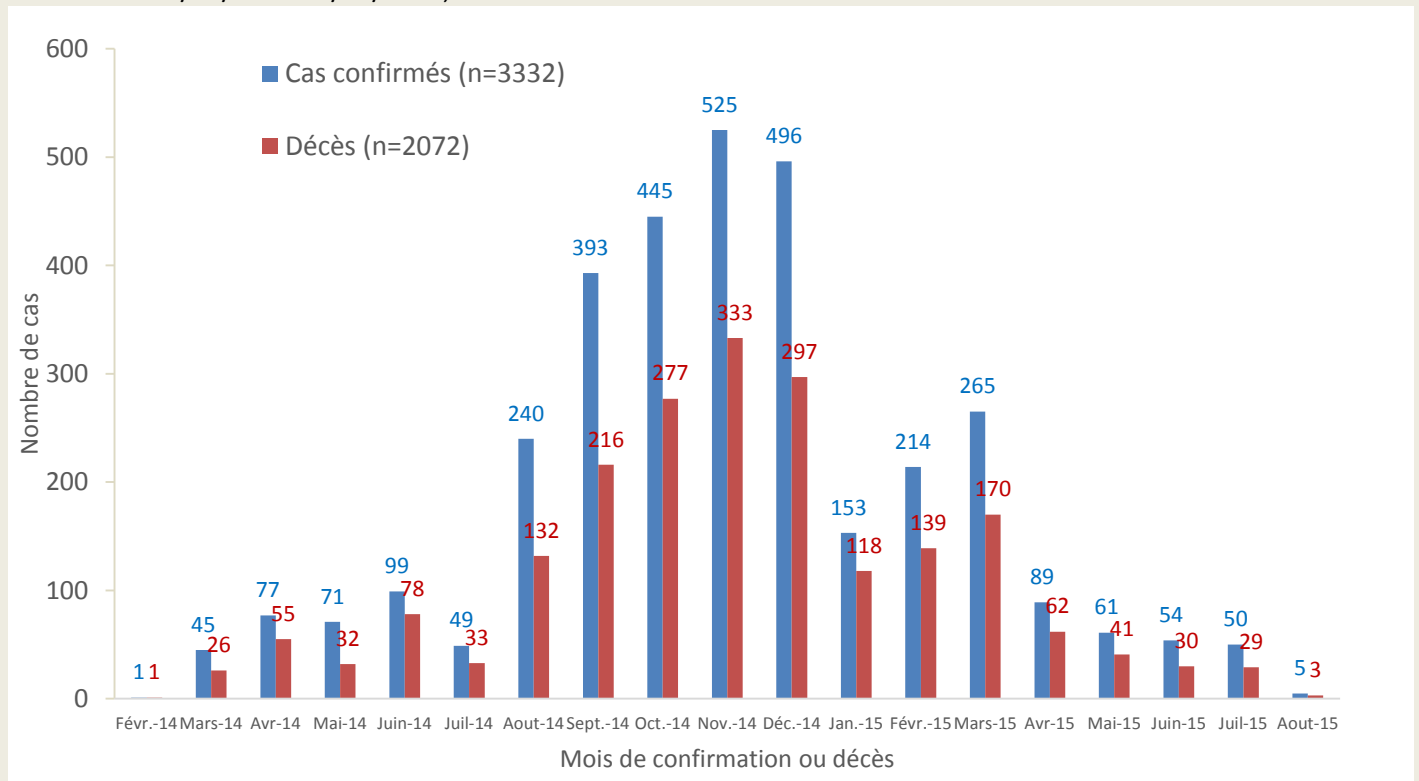
Guinée - Epidémie de la Maladie à virus Ebola

Graphique 1. Distribution des cas notifiés, par semaine (début des signes*), 30/12/2013 – 14/08/2015, Guinée



*Valeurs manquantes pour date de début des signes = 0

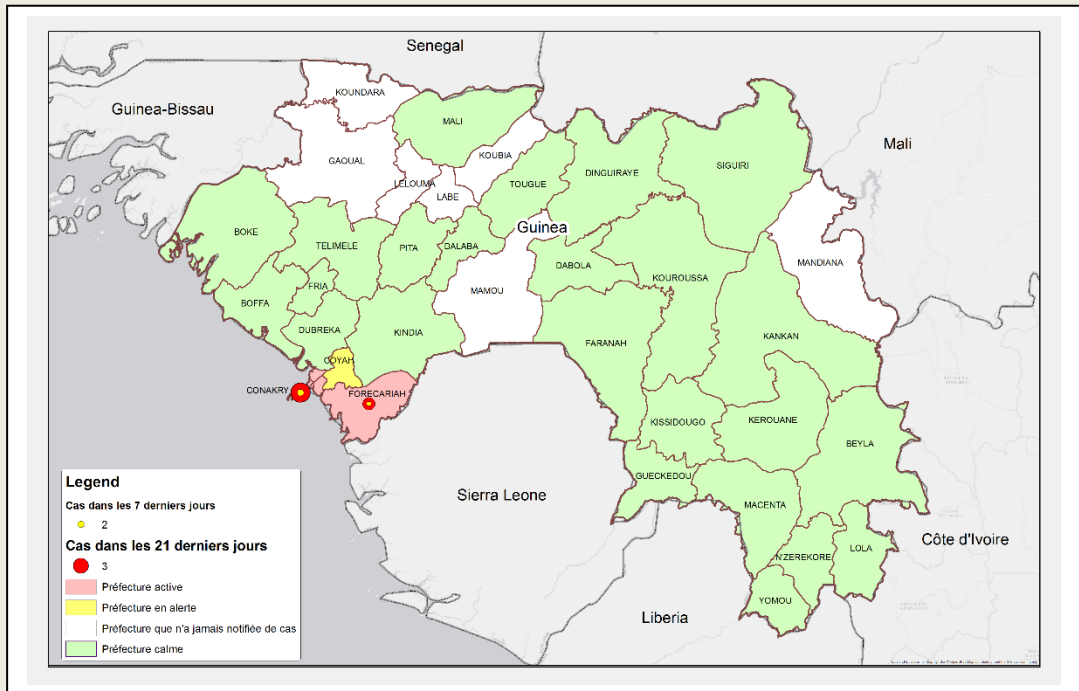
Graphique 2. Distribution des cas confirmés et décès, par mois de confirmation et de décès, 30/12/2013-14/08/2015, Guinée



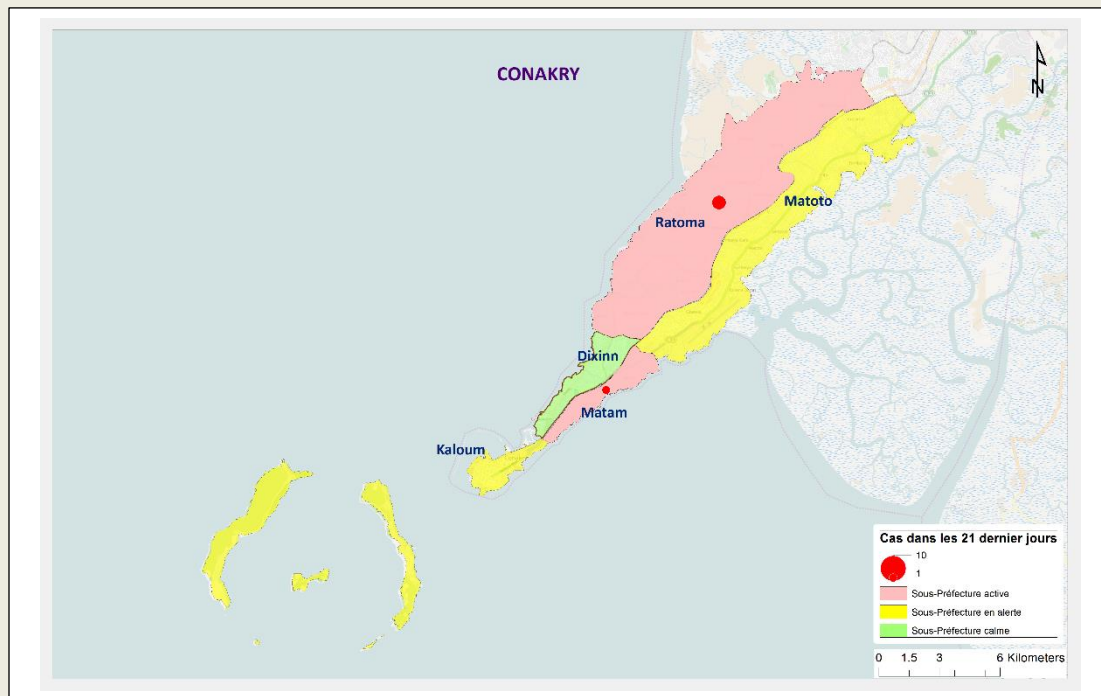


Guinée - Epidémie de la Maladie à virus Ebola

Carte 2. Répartition par préfectures des cas confirmés et classification des préfectures selon le niveau d'alerte, 25/07/2015-14/08/2015 (21 jours), Guinée



Carte 3. Répartition par sous-préfectures des cas confirmés et classification des sous-préfectures selon le niveau d'alerte, 25/07/2015-14/08/2015 (21 jours), Conakry





Guinée - Epidémie de la Maladie à virus Ebola

Carte 4. Répartition par sous-préfectures des cas confirmés et classification des sous-préfectures selon le niveau d'alerte, 25/07/2015-14/08/2015 (21 jours), Forecariah

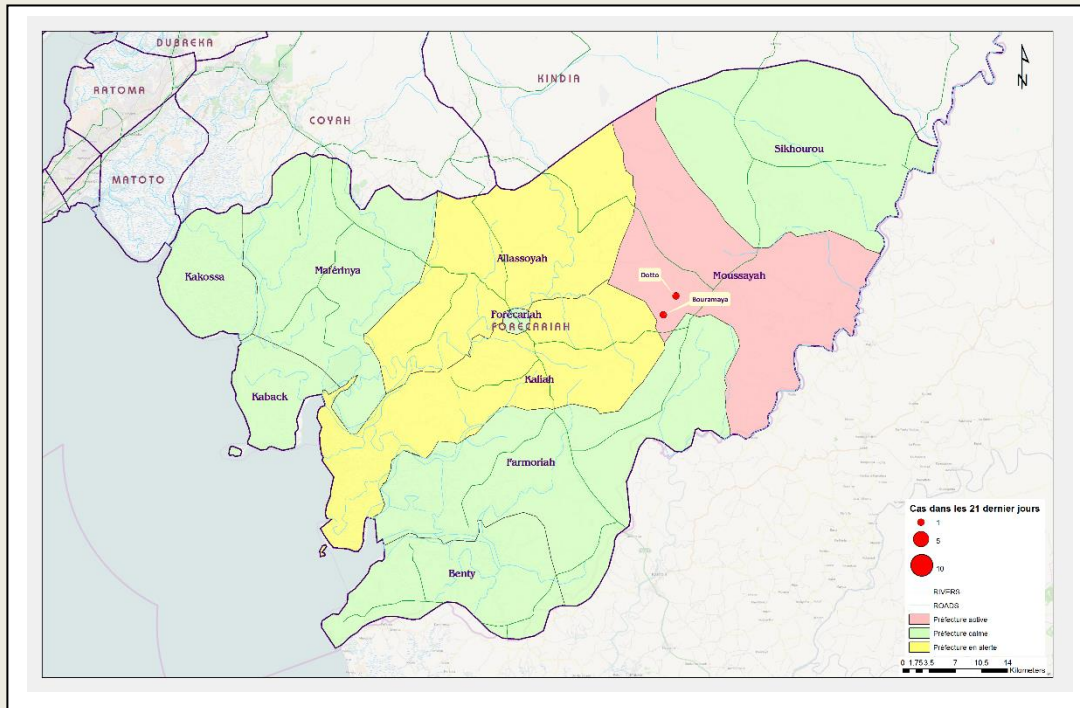


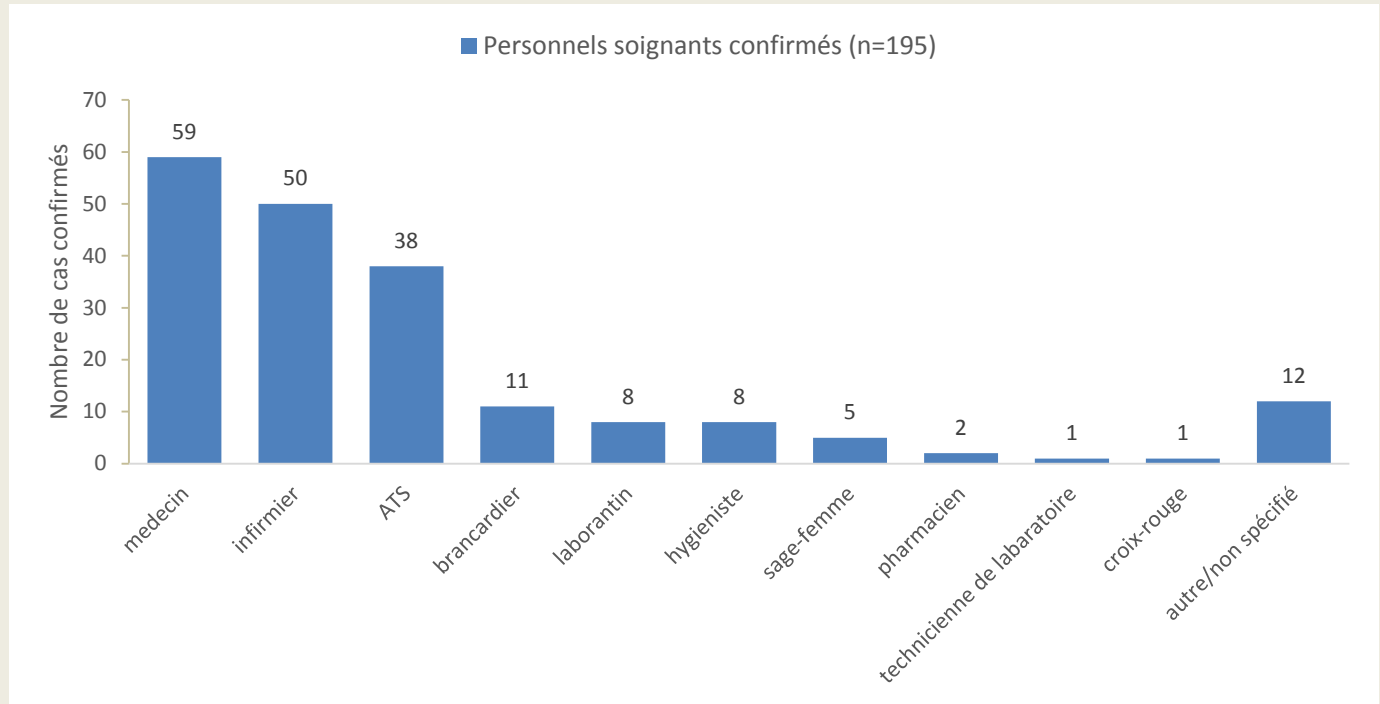
Table 8. Répartition des cas confirmés par sous-préfecture du 25/07/2015-14/08/2015 (21 jours), Guinée

PREFECTURE	SOUS PREFECTURE	CONFIRME	DECES	
			COMMUNAUTAIRE	CTE
CONAKRY	Ratoma	3	0	1
	Matam	2	0	0
FORECARIAH	Moussayah	2	1	0
TOTAL		7	1	1

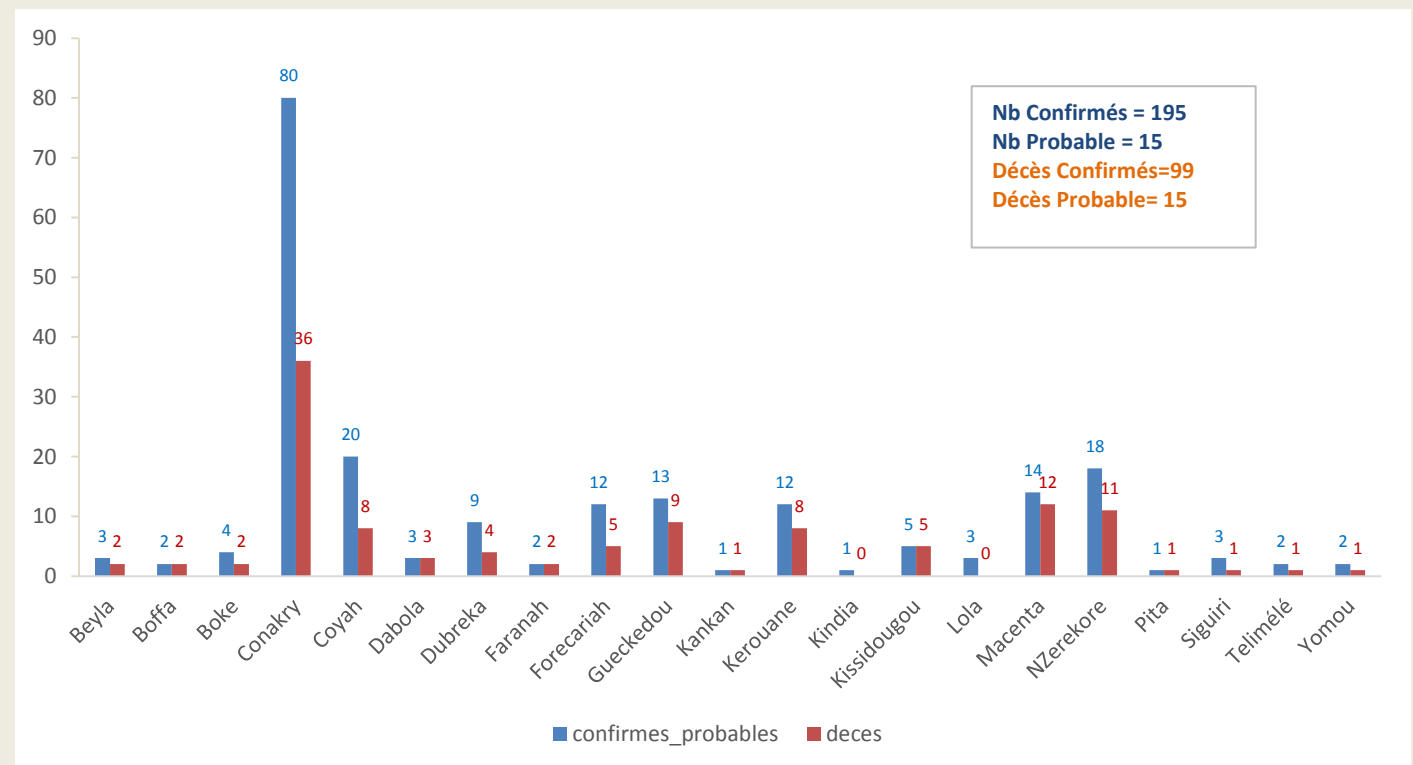


Guinée - Epidémie de la Maladie à virus Ebola

Graphique 3. Répartition par statut professionnel /confirmation des cas confirmés parmi le personnel de santé, 30/12/2013 – 14/08/2015, Guinée



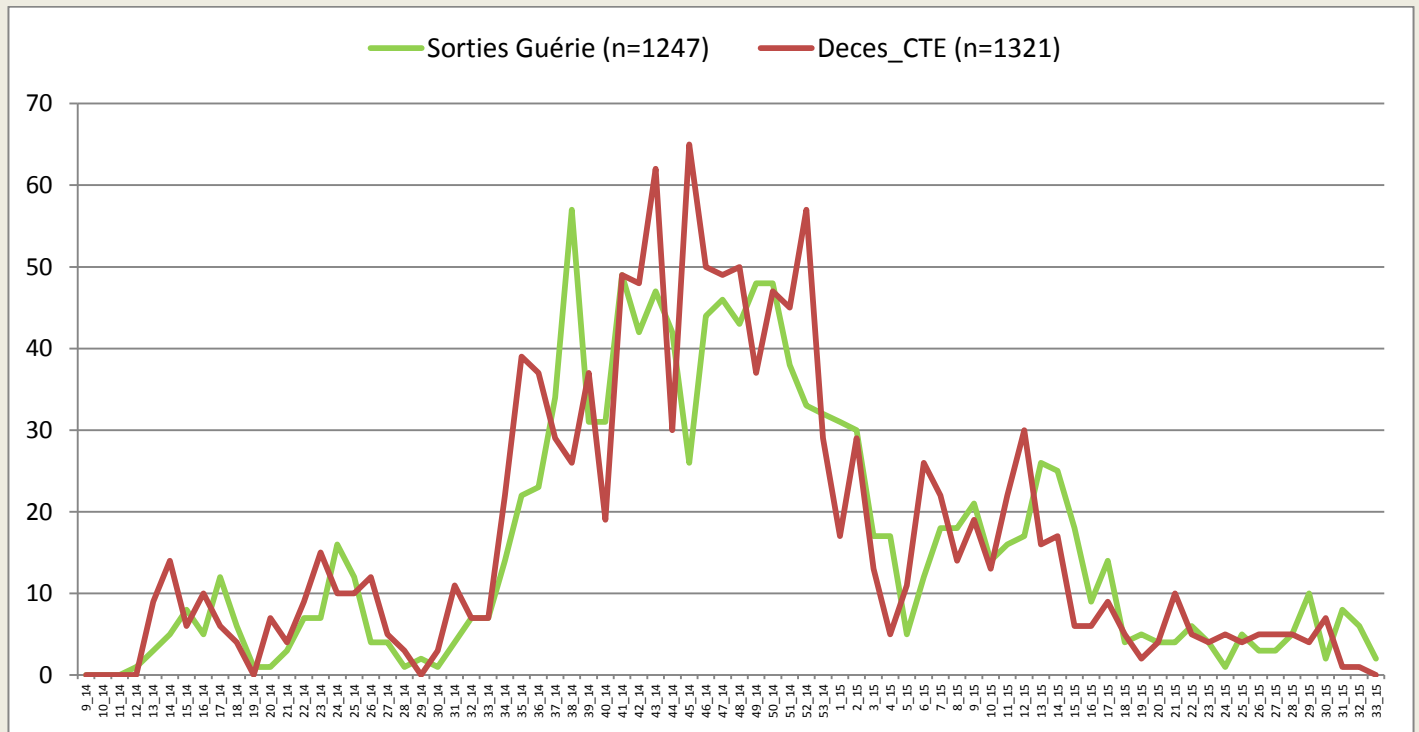
Graphique 4. Distribution par préfecture des cas confirmés et probables parmi le personnel de santé, 30/12/2013 – 14/08/2015, Guinée





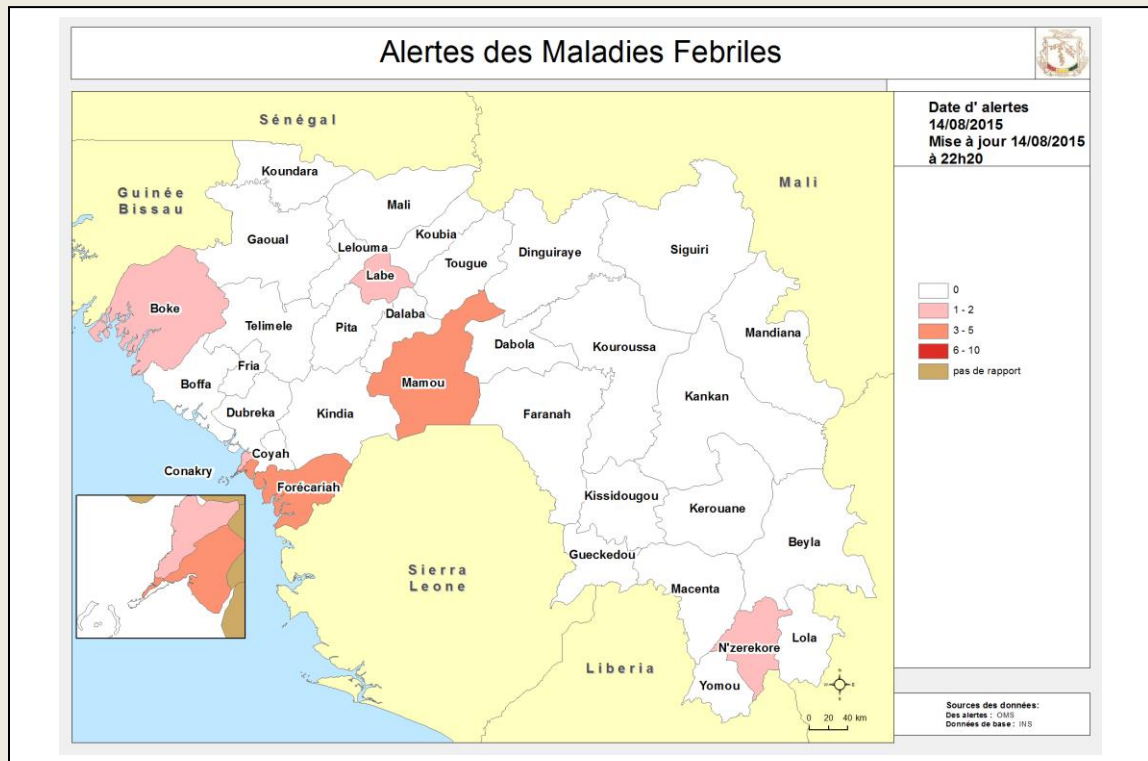
Guinée - Epidémie de la Maladie à virus Ebola

Graphique 5. Evolution hebdomadaire selon le statut final des patients(Confirmés) au CTE, 30/12/2013-14/08/2015, Guinée



*Valeurs manquantes pour le statut final =52

Carte 6. Classification des préfectures selon le nombre d'alerte des cas suspects. 14/08/2015, Guinée





Guinée - Epidémie de la Maladie à virus Ebola

Carte 7. Classification des préfectures selon le nombre d'alerte des décès communautaires, 14/08/2015, Guinée

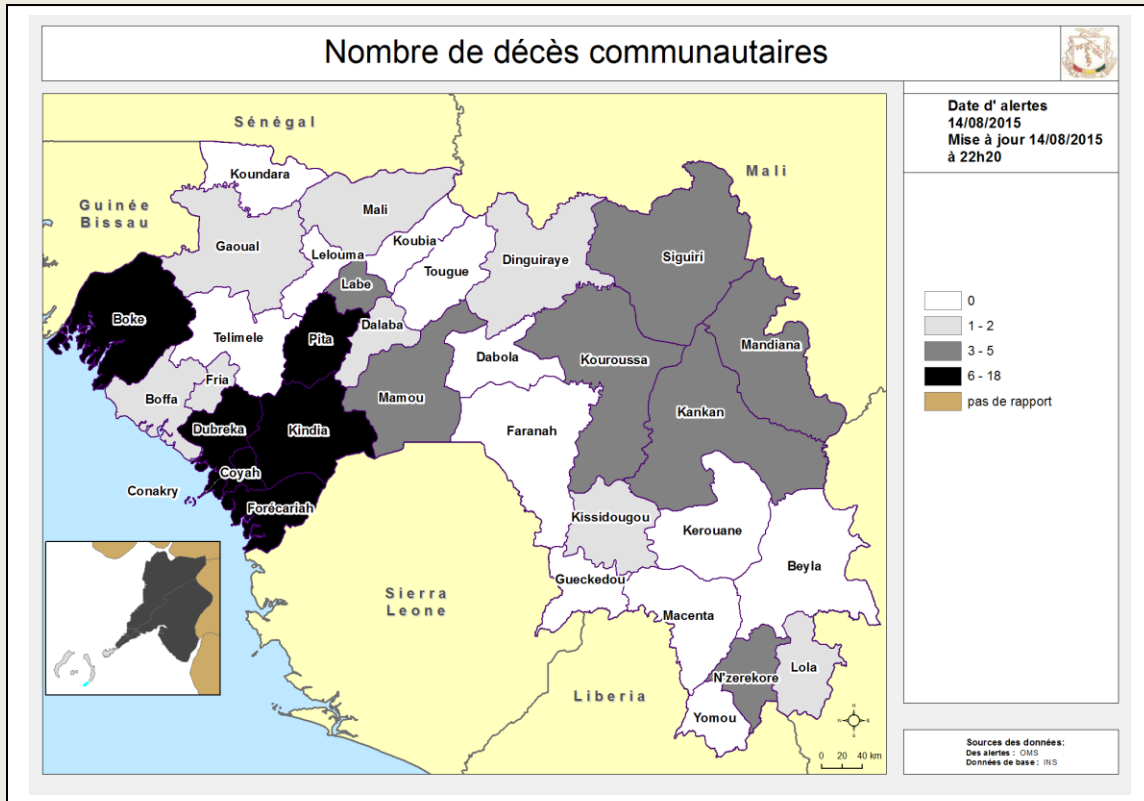


Table 9. Tableau récapitulatif des échantillons testés le 14/08/2015, Guinée

LABORATOIRES	Echantillons testés	Echantillons positifs	Echantillons négatifs	Décédés testés	Décédés positifs	Nouveaux Cas	Tests en cours
IPD Donka (GUI_EBOV_IPD)	40	0	39	40	0	0	1
EUMlab Coyah (GUI_EBOV_EUMLAB)	6	0	6	6	0	0	0
CREMS Kindia (GUI_EBOV_CREMS)	5	0	5	5	0	0	0
IP France Macenta (GUI-EBOV- IPF)	1	0	1	1	0	0	0
KPLAN Forécariah (GUI_EBOV_ K-PLAN)	24	1	23	19	0	1	0
REDC Conakry (GUI_EBOV REDC)	23	1	21	15	0	0	1
PHAC Kamsar (GUI_EBOV)	7	0	7	7	0	0	0
KPLAN ID Conakry (GUI EBOV KPLAN ID)	7	0	7	7	0	0	0
Total	113	2	109	100	0	1	2

**Guinée - Epidémie de la Maladie à virus Ebola****Table 10.** Situation globale des cas confirmés, probables et suspects, 14/08/2015, Guinée

Guinée 14/08/2015 18:00		
Classification épidémiologique	Nombre	Décédé
Confirmé	3332	2072 (62,2 %)
Probable	452	452 (100,0 %)
Suspect	5	0 (0,0 %)
Total	3789	2524 (66,6 %)

Note: L'augmentation du nombre total de cas probables s'explique en partie par la mise en place du nouveau système de notification des décès communautaires non-prélevés avec lien épidémiologique avéré

